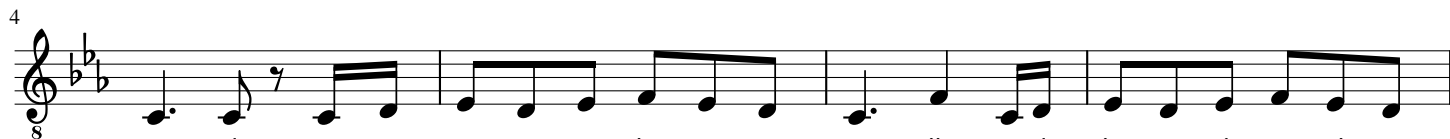


O CZYM SZUMI MUSZELKA



Bi - ją w szy-by de - szczo-we kro - pe - lki. Co-raz wcze - śniej wie - czór za -
Deszcz za ok - nem i wiatr się roz - hu - lał. Nietak prę - dko la - to na -



pa - da. Przy-wie - zio - ną z wa-ka - cji mu - sze - lkę nado - bra-noc do u - cha przy-
dej - dzie. Więcniem za - snę do u - cha przy - tu - lam tę mu - sze-lkę ró - żo - wą jak



kła - dam. Szu-mi w niej mo - rze... śpie-wa w niej wiatr... Sta-tki po zbo-że że - glu-ją
szczę - ście.



w świat... A we - so-łe del-fi-ny wy-ska - ku-ją z głę-bi-ny i o - go-nemo fa - le pac, pac,pac. A we-



so - łe del-fi - ny wy-ska - ku - ją z głę-bi - ny i o - go - nem o fa - le pac, pac.

